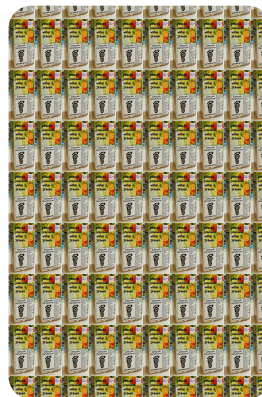
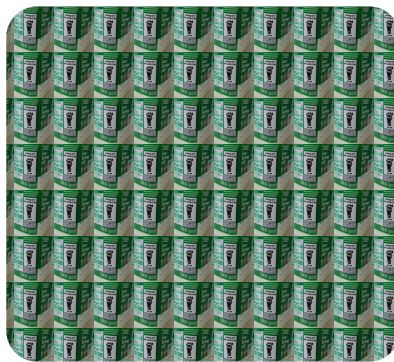


## ¿Por qué ocuparnos? - Razones comerciales

Numerosas cadenas de distribución, compañías aéreas, catering , etc. están exigiendo o priorizando dentro de su política de compra, información medioambiental (fundamentalmente huella de CO<sub>2</sub>) de los productos agroalimentarios. TESCO, principal cadena de supermercados de Reino Unido, que exigen a determinados proveedores, el cálculo de la huella de carbono. Etiquetado de sus productos con la nueva CARBON REDUTION LABEL.

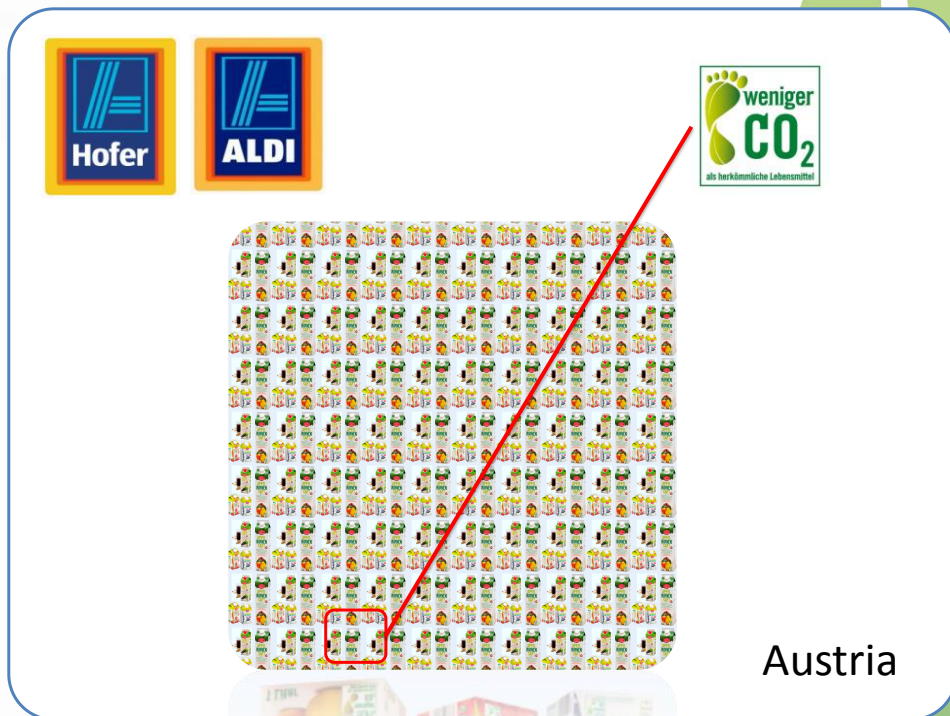
**TESCO**



Reino Unido

## ¿Por qué ocuparnos? - Razones Comerciales

En AUSTRIA, el grupo ALDI etiqueta productos orgánicos comparando las emisiones de los productos orgánicos con los convencionales.



## ¿Por qué ocuparnos? - Razones Comerciales

WF y TETRAPACK, han iniciado una campaña de comunicación en ECO SOSTENIBILIDAD, etiquetando en MERCADONA los zumos y la leche de su marca blanca HACENDADO.



## ¿Por qué ocuparnos? - Razones Comerciales

La cadena estadounidense de supermercados Wal-Mart ya forma parte de la iniciativa Carbon Disclosure Project, comienza a exigir a sus proveedores trazar sus huellas de carbono.

En SUIZA, la cadena MIGROS mediante el sello CLIMATOP confirma que el producto es un 20% más eficiente en la emisión de carbono que sus homólogos

**MIGROS kulturprozent**

approved CO<sub>2</sub> by climatop

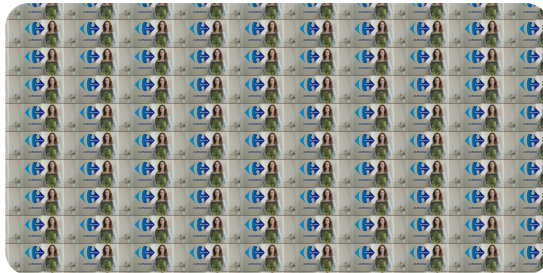
Switzerland (Suiza)

Product	CO <sub>2</sub> Savings (t)
Water bottle	-600t
Chocolate	-4500t
Truck	-370t
Other product	-580t
Other product	-7500t

## ¿Por qué ocuparnos? - Razones Comerciales



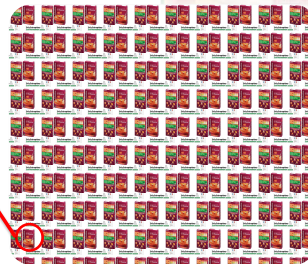
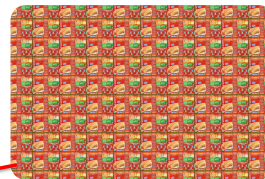
Carrefour, en su nueva campaña "Carrefour en positivo" se compromete a la Reducción del efecto invernadero, disminuyendo las emisiones de CO<sub>2</sub> y ahorrando hasta un 8% la energía de sus centros por metro cuadrado



**Échale una mano al Medio Ambiente**  
Carrefour



España



Francia

## ¿Por qué ocuparnos? - Razones Comerciales



**E.LECLERC**

0.440 KG  
0.778 kg CO<sub>2</sub>

2.84 €/KG

**1 €**  
25

**J'économise ma planète**

Je m'informe de l'origine des produits

Tomates	kg eq. CO <sub>2</sub>
Barquette de 250 g	
Tomates de France	0,07
Tomates d'Espagne	0,11

Moins de Transport = Moins de CO<sub>2</sub>

E.LECLERC WATTELOS  
POINT ACCUEIL  
TEL : 03 20 20 99 99  
BONJOUR,

Casa 940090 16 del 3108 17 09  
Total 18,74 € (18,74 € TTC) 125000

SUCRE POISS	1,04
SUCRE	1,07
POISS FRIE	2,30
OSTON	1,80
AGURON	1,45
PARCE POUSS	1,45
NETTOY COSE	1,75
COULEUR POUSS	1,10
CHATEL	1,10
-----	
Service	14,12
Services: 10002	
Taxes: 4,62 € (TVA 10%)	
Total	18,74
Mont	0

MERCI DE VOTRE CONFIANCE A BIENTOT

**La bielle CO<sub>2</sub> de mes courses est de: 12,28 kg eq CO<sub>2</sub>**

Pour le chiffre sur table, merci d'activer pour ma planète !!

Site internet: [www.inclamco2.com](http://www.inclamco2.com)

Francia



**EROSKI**  
contigo

Todo lo que hacemos  
**DEJA UNA HUELLA.**  
Redúcela



**Reduce TU HUELLA DE CO<sub>2</sub>**

Video ¿Quieres ver el video explicativo sobre la Huella de Carbono?




Video Todo lo que hacemos deja una huella. Redúcela



España


## ¿Por qué ocuparnos? - Razones Comerciales

Portrait version




CarbonNeutral.com  
CO<sub>2</sub> emissions reduced to net zero in accordance with The CarbonNeutral Protocol

Landscape version



CarbonNeutral.com  
CO<sub>2</sub> emissions reduced to net zero in accordance with The CarbonNeutral Protocol

Short version



CarbonNeutral.com

